



TIGER[®] ULTRA DIGITAL
TIGER[®] HIGH DIGITAL
DIGITAL TO GO!



DAS LEICHTESTE
WIG-GERÄT IN
SEINER KLASSE

ab **7,5 kg**

TIGER[®]

Der Maßstab für modernes Schweißen



HANDWERK

Die mobile Lösung für alle Schweißaufgaben die im Handwerk täglich anfallen. Egal, ob Sie Edelstahl, Aluminium, Stahl, Kupfer oder Titan in unterschiedlichsten Materialstärken verarbeiten wollen.

Der TIGER® *digital* kann es!



■ TIGER® *digital*: Heften und Schweißen in Perfektion. Mit REHM HYPER.SPOT und REHM HYPER.PULS zum Erfolg.

Der TIGER® *digital* liefert erstklassige Qualität, eine perfekte Nahtoptik und die Nacharbeit wird dadurch deutlich reduziert. All diese Vorzüge erhalten Sie in Verbindung mit einer Mobilität, die Ihresgleichen sucht.

Mit einem Gewicht von maximal 7,9 kg in der gasgekühlten Ausführung ist der TIGER® *digital* das leichteste WIG-Gerät in seiner Klasse.





INDUSTRIE

Schweißen im Montage- und Wartungsbereich ist um vieles anspruchsvoller. Speziell die Mobilität und die Handhabung des Geräts ist eine der wichtigsten Anforderungen in der Praxis. Durch ein neues, intuitives Bedienkonzept bietet der **TIGER® digital** maximale Sicherheit bei der Auswahl der Schweißparameter und damit eine hohe Bedienerfreundlichkeit. Die digitale Anzeige macht es auch einem weniger geübten Schweißer einfach, die richtige Einstellung sicher und schnell vorzunehmen.

■ **TIGER® digital: Das Ergebnis zählt. Deshalb braucht es den perfekten Lichtbogen.**

Der **TIGER® digital** mit seinen bis zu **8 Prozessvarianten** meistert jede Anwendung mit dem richtigen Lichtbogen.

DAS LEICHTESTE
WIG-GERÄT IN
SEINER KLASSE

ab **7,5 kg**

TIGER®

Der Maßstab für modernes Schweißen



Alles am Griff



Der **TIGER® digital** Griff bietet optimalen Tragekomfort. Zusätzlich ist er die Lösung zur störungsfreien Aufbewahrung von Schlauchpaket und Co., womit der Schweißer die zweite Hand frei hat.

Alles am Mann



Die **TIGER® digital** Schublade sorgt dafür, dass alle Verschleissteile im Gerät zur Verfügung stehen. Es fallen keine extra Wege an, sollte mal was vergessen worden sein. Das spart Zeit und Geld.

Fallen erlaubt ...



und das aus einer Höhe von bis zu 90 cm. Das **TIGER® digital** Gehäuse ist so konzipiert, dass Stöße, die durch diese Fallhöhe verursacht werden, die Leistungselektronik nicht beeinträchtigen.

Für jeden Job eine Taste

Schneller und einfacher geht das Abspeichern und Aufrufen der wichtigsten Geräteeinstellungen nicht.

Digital alles im Blick

Alles auf einen Blick in grafisch exzellenter Darstellung. Durch eine schlagfeste Kunststoffscheibe geschützt, ist das Display erheblich robuster als konventionelle Anzeigen.

Ein Knopf für Alles

Der speziell für den harten Einsatz entwickelte R-Pilot Drehgeber fängt mechanische Einwirkungen ab. Das Gehäuse absorbiert Kräfte, bevor die Elektronik Schaden nimmt.

Schutz vor Staub und Schmutz

Der Elektronikbereich ist gekapselt und bleibt somit immer sauber und geschützt. Verschmutzte Raumluft und Schleifstaub werden durch einen separaten Luftkanal geleitet.

DAS LEICHTESTE
WIG-GERÄT IN
SEINER KLASSE

ab **7,5 kg**

TIGER

Der Maßstab für modernes Schweißen

Die QUICK CH

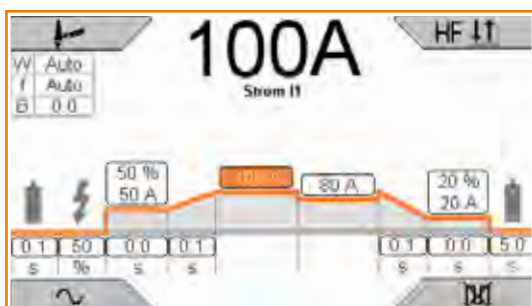
Einfaches und schnelles Speichern v



Der Maßstab in der Bedienung von Schweißgeräten

SIRIUS ist ein innovatives digitales Bediensystem.
 SIRIUS vereinfacht die Bedienung komplexer digital geregelter Prozesse.
 SIRIUS bietet eine grafisch dynamische und transparente Visualisierung.
 SIRIUS beinhaltet Assist Funktionen.
 SIRIUS genießt höchste Anwenderakzeptanz.
 SIRIUS macht Komplexes einfach.

Der Classic Bildschirm

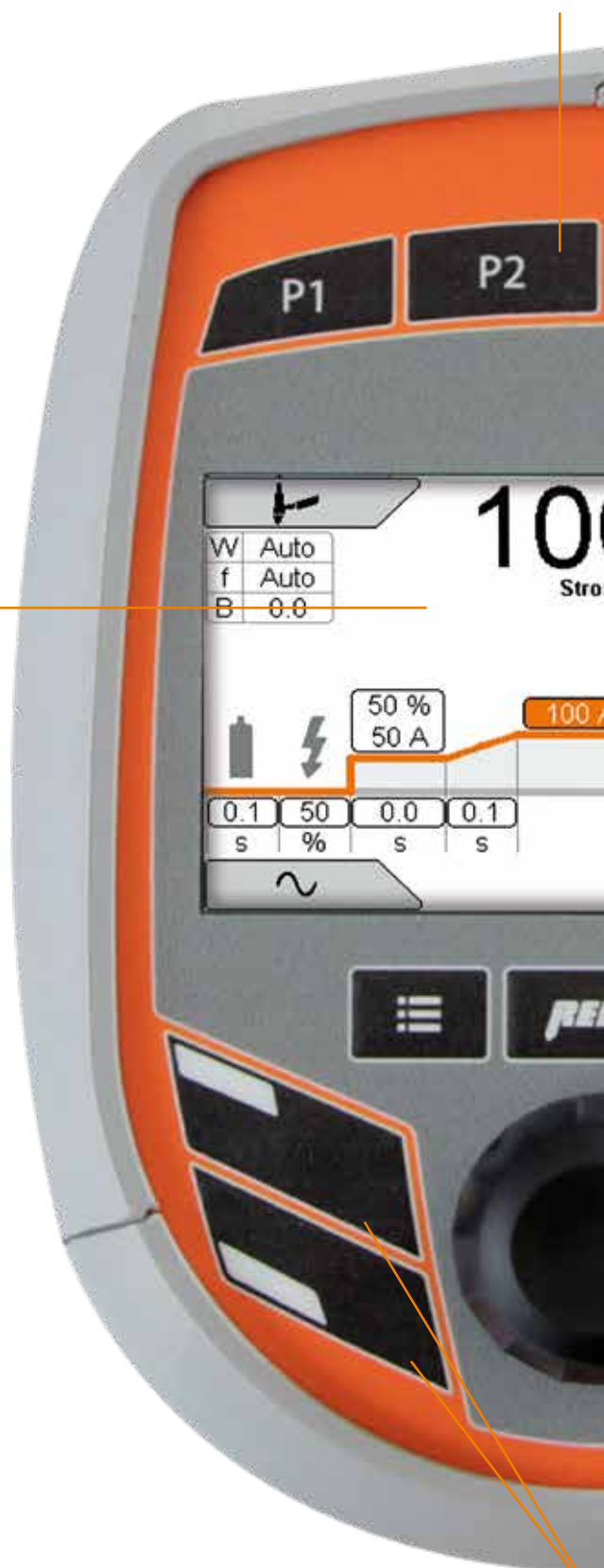


Die selbsterklärende Grafik zeigt alle Einstellungen auf einen Blick. Zusammenhänge werden transparent und verständlich.

Dynamische Grafikanzeige



Veränderungen der Schweißparameter werden grafisch angezeigt. Fehleinstellungen werden sofort erkannt. Es wird nur das angezeigt, was wirklich aktiv ist.



Schnelles und einfaches Navigieren

Vier multifunktionale

VOICE-Tasten

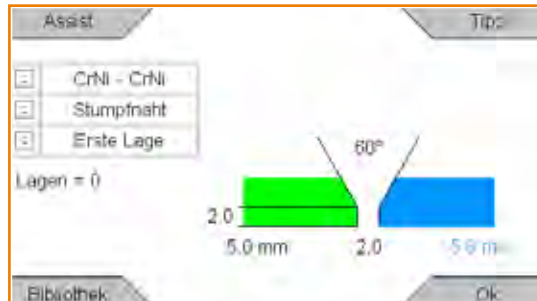
... auf vier aktuellen Schweißaufgaben.



... im jeweiligen Applikationsfeld.

... alle Auswahltasten

Assist – Helfer in der Not



Neue und nur bei REHM Geräten verfügbare Möglichkeit ein WIG-Schweißgerät einzustellen. Die Einstellung erfolgt über die Auswahl von Grundwerkstoff, Nahtform und Materialstärke.

Schweißtipps für jeden

Assist	Tipps
Systeme	2.0 mm
Lagenanzahl	2
Gasart	Argon
Gasdurchflussmenge	7.0 l/min
Gasdüsengröße	10.0 mm
Vorwärmtemperatur	—
Zusatzwerkstoff Ø	2.0 mm
Elektrodenart	WCe 20
Wolframelektroden Ø	2.4 mm

Der TIGER® digital unterstützt durch umfassende Informationen rund um die Schweißaufgabe, die der Anwender durchführen möchte. Das steigert die Sicherheit und die Qualität.

Das gesamte Wissen

Assist	Tipps
WIG Elektroden	
Zusatzwerkstoff	
Gase	
Schweißposition	

Selbst bei der Auswahl von Gasen, Elektroden oder Zusatzwerkstoffen unterstützt der TIGER® digital den Anwender. Welcher Zusatzwerkstoff darf verwendet werden? Der TIGER® digital hat die Antwort.

TECHNISCHE DATEN

	182 DC+182 AC/DC HIGH <i>digital</i>	182 DC+182 AC/DC ULTRA <i>digital</i>	230 DC+230 AC/DC HIGH <i>digital</i>	230 DC+230 AC/DC ULTRA <i>digital</i>
Einstellbereich [A]				
WIG	4-180		4-230	
Elektrode (BOOSTER)	20-150		20-180	
Elektrode (Sicherungs-Hold)	20-140		20-150	
Einschaltdauer (ED) bei I-max. [%]				
WIG	40		35	
Elektrode (BOOSTER)	30		40	
Elektrode (Sicherungs-Hold)	60		60	
Schweißstrom bei 100 % ED [A]				
WIG	140		160	
Elektrode (BOOSTER)	130		140	
Elektrode (Sicherungs-Hold)	130		140	
Absicherung (träge) [A]	16			
Brennerkühlung	Gas			
Schutzart	IP 23 S			
Leistungsfaktor [cos phi]	0,99			
Leistungsaufnahme bei I-max. [kVA]	6,1		5,8	
Netzspannung [V]	1 x 230			
Netzfrequenz [Hz]	50/60			
Isolationsklasse	F			
Steuerbuchse [pol.]	19			
Schweißkabelbuchse [mm]	13			
Gewicht [kg]				
DC	7,5			
AC/DC	7,9			
Abmessung LxBxH [mm]	480 x 160 x 320			
Artikel-Nr.				
DC ohne Zubehör	1503518	1503519	1503555	1503556
AC/DC ohne Zubehör	1503528	1503529	1503565	1503566

DIE VARIANTEN

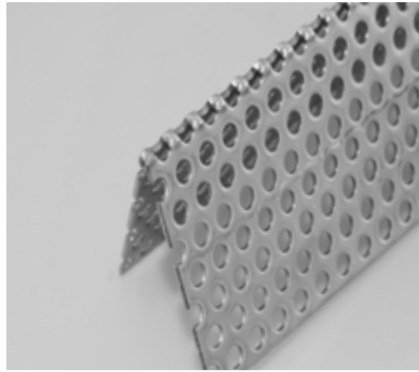
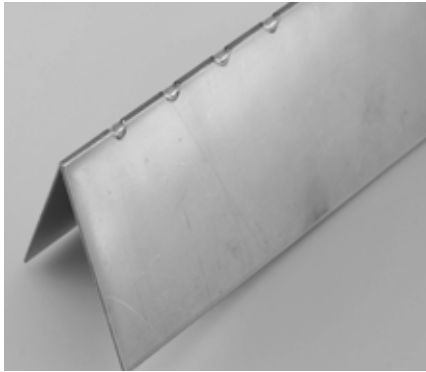


TIGER® *digital* 182/230 AC & AC/DC
GASGEKÜHLT

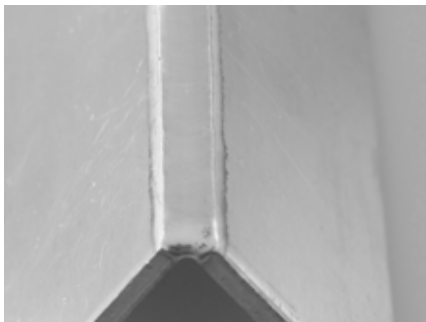


TIGER® *digital* 182/230 AC & AC/DC
MIT WASSERKÜHLEINHEIT

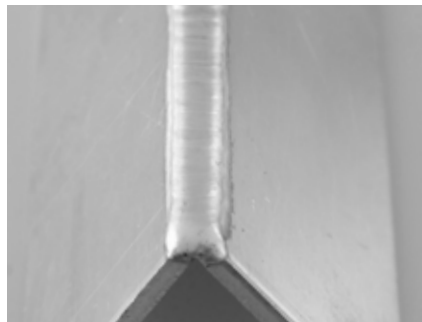
■ SCHWEISSNÄHTE TIGER® *digital* – DAS ERGEBNIS ZÄHLT



- **Ecknaht CrNi**
1,0 mm CrNi geheftet mit
REHM **HYPER.SPOT**
kein Verzug, kaum Anlauffarben



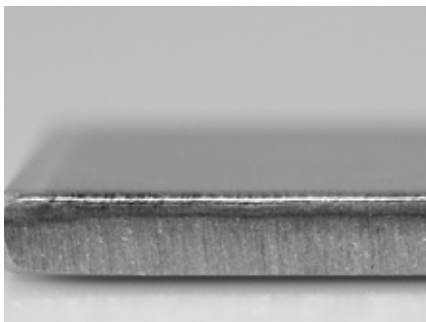
- **Alu Ecknaht ohne Zusatz**
Funktion: **AC + HYPER.PULS**



- **Alu Ecknaht mit Zusatz**
Funktion: **AC**



- **Kehlnaht mit Zusatz**
Funktion: **HYPER.PULS**



- **Ecknaht mit Zusatz**
Funktion: **HYPER.PULS +
INTERVALL**



- **Ecknaht mit Zusatz**
Funktion: **HYPER.PULS**



- **Rundnaht ohne Zusatz**
Funktion: **HYPER.PULS**

■ POWER FACTOR CONTROLLER (PFC)

DER MASSSTAB FÜR EFFIZIENTES SCHWEISSEN



- Einhaltung der neuen Verordnung EU 2019/1784
- Höchste Energieeffizienz
- Weltweiter Einsatz
- Saubere Netzaufnahme
- Überall einsetzbar

Alles Wissenswerte zum Thema PFC finden Sie hier:



■ Der TIGER® *digital* in den Ausbaustufen ULTRA und HIGH

Ausbaustufe ULTRA:

- Lässt keine Wünsche offen
- Voller Funktionsumfang
- High-End für mobiles WIG-Schweißen

Ausbaustufe HIGH:

- Alternative, optimiert für den Rohrleitungsbau und Montagebereich

Funktionsumfang REHM TIGER® ULTRA/HIGH

Funktion	ULTRA	HIGH
Gasvorströmen	Ja	Fix
Zündenergie	Ja	Fix
Startstrom	Ja	Fix
Startstromzeit	Ja	Fix
Upslope	Ja	Fix
Schweißstrom 1	Ja	Ja
Pulszeit 1	Ja	Ja
Schweißstrom 2	Ja	Ja
Pulszeit 2	Ja	Ja
Zeit Pulsen	Ja	Ja
HYPER.PULS	Ja	Nein
HYPER.PULS Frequenz	Ja	Nein
Downslope	Ja	Ja
Endkraterstrom	Ja	Ja
Endkraterstromzeit	Ja	Nein
Gasnachströmzeit	Ja	Ja
WIG mit HF	Ja	Ja
WIG ohne HF	Ja	Ja
WIG DC	Ja	Ja
WIG AC	Ja	Ja
Spannungsanzeige	Ja	Ja

Funktion	ULTRA	HIGH
DualWave	Ja	Nein
AC Zeit DualWave	Ja	Nein
DC Zeit DualWave	Ja	Nein
Elektrode mit Sicherungshold	Ja	Ja
Elektrode mit Booster Funktion	Ja	Ja
2 Takt mit/ohne HF	Ja	Ja
4 Takt mit/ohne HF	Ja	Ja
Punktschweißen	Ja	Ja
Intervallschweißen	Ja	Nein
Punktschweißzeit	Ja	Fix
Intervall Pausenzeit	Ja	Nein
AC Kurvenformen	Ja	Auto
AC Balance	Ja	Ja
AC Frequenz	Ja	Ja
Frequenzautomatik	Ja	Ja
Up/Down Regelung	Ja	Ja
P1 bis P4	Ja	Ja
Assist	Ja	Ja
Programmspeicher	Ja	Nein
Setup	Ja	Ja

■ TIGER® digital SET und ZUBEHÖR



Der Koffer:

- Doppel-Inlet aus hochwertigem Schaumstoff
- Brenner, Massekabel und Druckminderer sind rutschsicher verstaut
- Hoher Tragekomfort dank ergonomischer Griffschale



UP/DOWN FUNKTION, KOMFORTABLE BEDienung

Optionen

Artikel-Nr.

Set (nur in Verbindung mit Schweißgerät bestellbar)

SET TIGER digital Standard (ohne Gerät)	1485440
Brenner R TIG 211 19 4m UD HighFlex Leder, Massekabel 25 mm ² , Druckminderer 200 bar, 32 l/min, Kunststoffkoffer	

Wasserkühlung

Kühlgeräteanschluss für RWK mobil TIGER 180/182/230	1480197
---	---------

Zubehör

Artikel-Nr.

Trolley für Koffer

Trolley-Set für Koffer inkl. Montagematerial	2600455
--	---------

Schweißbrenner R-TIG gasgekühlt

Brenner WIG R TIG-141 19 4m UD HF	7636200
Brenner WIG R TIG-211 19 4m UD HF	7636210

Schweißbrenner R-TIG wassergekühlt

Brenner WIG R TIG-251w 19 4m DD HF	7636260
------------------------------------	---------

Verschleißteile-Sets

Verschleißteile-Set R TIG-141, R TIG -211	7700435
Verschleißteile-Set R TIG-251	7700440



RWK mobil TIGER 180/182/230 (7532316)



Fußfernregler TIGER 180/182/230 mit 5 m Steuerleitung (7531051)



Universalfahrwagen (8620717)

DAS REHM LEISTUNGSPROGRAMM

- REHM MIG/MAG-Schweißgeräte
- REHM WIG-Schweißgeräte
- REHM E-HAND Elektrodeninverter
- REHM PLASMA-Schneidanlagen
- Schweißzubehör und Zusatzwerkstoffe
- Schweißrauchabsaugungen
- Schweißtechnische Beratung
- Brennerreparatur
- Service

WEEE-Reg.-Nr. DE 42214869

REHM GmbH u. Co. KG Schweißtechnik
Ottostraße 2 | 73066 UHINGEN | Germany

Tel.: +49 (0) 7161 3007-0
Fax: +49 (0) 7161 3007-20

E-Mail: rehm@rehm-online.de
Internet: www.rehm-online.de

REHM 06/2023 • Artikel-Nr. 9903187

REHM – Der Maßstab für modernes Schweißen



facebook.com/REHMWeldingTechnology



instagram.com/rehm.welding.technology